


5 Au sortir de la lande, prendre la route à droite, la suivre sur 200 m puis entrer de nouveau dans la lande en empruntant un portillon équipé d'un passage canadien. Redescendre, passer un nouveau portillon et suivre la large piste empierrée à gauche, jusqu'à la route.

6 La suivre à droite puis tourner au 1<sup>er</sup> rchemin à gauche qui monte légèrement dans un bois, puis traverse une prairie.

7 Au village de Mas Brunet, tourner à droite puis de suite à gauche et suivre la route.

 Prendre le temps d'admirer les nombreux points de vue sur le bourg de La Roche-l'Abeille.

8 Avant un large virage à droite, tourner à droite et s'engager sur le chemin empierré qui monte. A la route, prendre en face, puis tourner de suite à droite sur l'ancien chemin de l'église. Retrouver le point de départ à droite.

 De la piste empierrée, faire un aller-retour aux bonnes fontaines des Cars. D'époque médiévale, elles étaient dites "miraculeuses". Le jour de l'Assomption, on se rendait en procession à ces fontaines. C'était un pèlerinage et lorsqu'une maladie se présentait (convulsion, rhumatisme...) on faisait boire de cette eau au malade. Ces fontaines ont servi ensuite à approvisionner en eau la population du bourg pour ses besoins domestiques quotidiens.  
(Source : commune de la Roche-l'Abeille)



L'église de la Roche-l'Abeille du XIII<sup>ème</sup> siècle, comporte trois travées. Elle est de style gothique et abrite une statue de la Vierge à l'Enfant en serpentine datant du XIV<sup>ème</sup> siècle. Les vitraux formant un ensemble de huit verrières sont datés du XIX<sup>ème</sup> siècle ; ceux du chœur sont consacrés à la Vierge (patronne de la paroisse), Saint Joseph et Saint Pierre. Les deux verrières des transepts sont dédiées à la Vierge et Saint Jean l'Évangéliste. Enfin les baies de la tribune représentent Saint Louis, Saint André et Jeanne d'Arc.  
(Source : commune de la Roche-l'Abeille)



La bergerie



Un chemin dans la lande

## En chemin :

- Le bourg de la Roche-l'Abeille, son église du XIII<sup>ème</sup> siècle ;
- La lande de Saint-Laurent, site Natura 2000 est aussi un espace naturel sensible du Département de la Haute-Vienne. A découvrir, son sentier d'interprétation ;
- Les bonnes fontaines des Cars ;
- De nombreux points de vue sur le bourg et le bocage.

## HEBERGEMENT / RESTAURATION

Informations et brochures disponibles  
à l'office de tourisme du Pays de Saint-Yrieix  
à Saint-Yrieix-la-Perche  
Contact : 05 55 08 20 72

En savoir + sur la Haute-Vienne : [www.tourisme-hautevienne.com](http://www.tourisme-hautevienne.com)

## POUR RANDONNER FACILE

N'oubliez pas : un petit ravitaillement, de l'eau, des chaussures adaptées, un vêtement de pluie.  
Pensez à emporter vos déchets, et à refermer les barrières derrière vous.  
Ne partez jamais sans avoir indiqué le lieu de votre randonnée.  
Respectez la faune et la flore. Ne faites pas de feu.  
Évitez toutes dégradations des chemins et de leurs abords.  
Ce chemin a été conçu prioritairement pour la pratique de la randonnée pédestre. Il est déconseillé aux VTT et aux cavaliers.

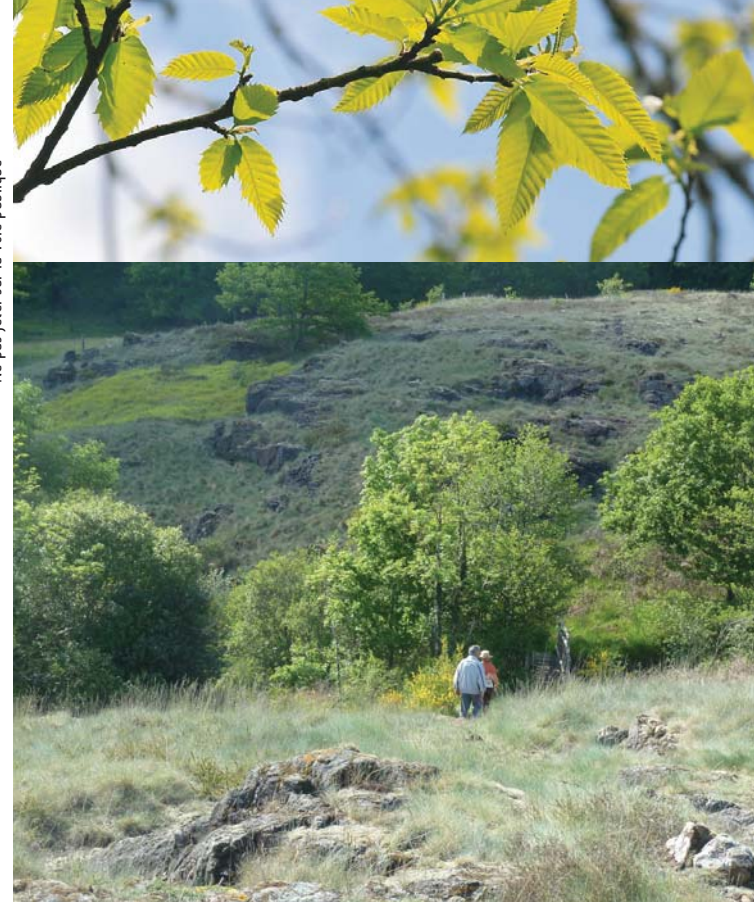
Météo : 08 99 71 02 87 - Secours : 18 ou 112  
SMS d'urgence pour les sourds et les malentendants : 114

[www.randonnee-hautevienne.com](http://www.randonnee-hautevienne.com)

Vous pouvez consulter et télécharger gratuitement l'itinéraire de votre choix à partir du site [www.randonnee-hautevienne.com](http://www.randonnee-hautevienne.com) et déposer un avis concernant le circuit (problème ou suggestion) en cliquant sur l'onglet "signaler un problème" ou en téléphonant au 05 55 79 04 04.



Cette fiche randonnée a été conçue et financée par le Département de la Haute-Vienne dans le cadre de sa politique en faveur de la randonnée.

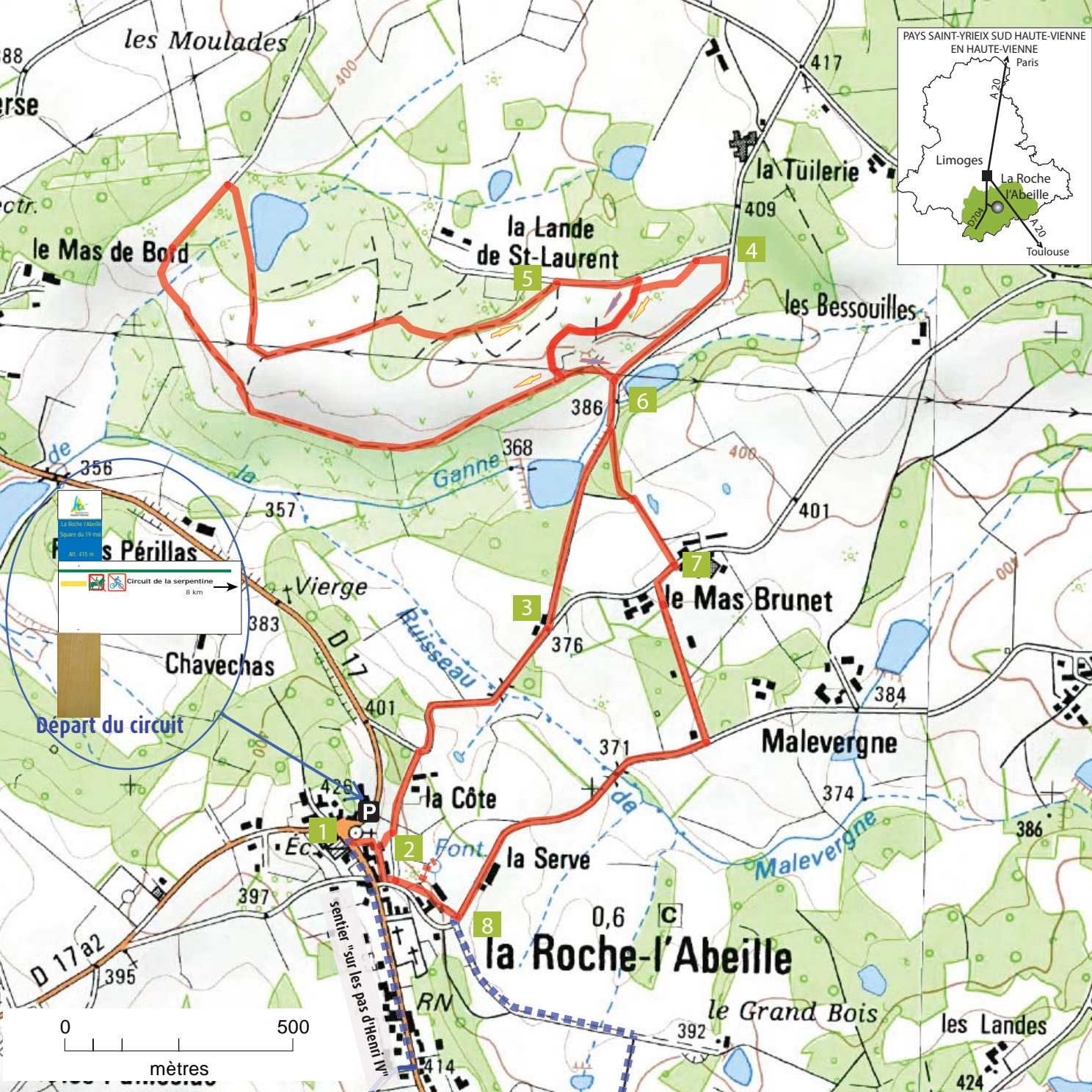


LA ROCHE-L'ABEILLE  
Sentier de la serpentine  
2 h 00 - 8 km



Tous nos chemins mènent à vous  
[www.randonnee-hautevienne.com](http://www.randonnee-hautevienne.com)

PAYS SAINT-YRIEIX-SUD HAUTE-VIENNE  
EN CHÂTAIGNERAIE LIMOUSINE



## Info pratique

**Accès :** à 35 min de Limoges. Prendre la RD704 vers Saint-Yrieix-la-Perche. Arrivé à la Traverse, suivre à gauche la RD17 vers La Roche-l'Abeille.

**Départ :** parking à l'entrée du bourg.

Durée	Longueur	Balitage	Niveau	Dénivelé cumulé
2 h 00	8 km	jaune	facile	155 m



Les pratiques possibles



Continuité d'itinéraire



Mauvaise direction



Changement de direction



## Itinéraire

- 1 Emprunter la petite rue qui part à droite de l'église, s'engager dans d'anciennes ruelles, descendre quelques marches. Arrivé à la route, tourner à gauche.
- 2 Suivre la route jusqu'au croisement puis prendre à droite. Poursuivre jusqu'au prochain carrefour et tourner à gauche en direction de la lande de Saint-Laurent.
- 3 Poursuivre sur cette route en laissant à gauche une piste empierrée.
- 4 En haut de la petite côte, tourner à gauche. A 100 m, à l'entrée du sentier d'interprétation, suivre le fléchage des sabots jaunes de moutons. Traverser la lande en profitant des outils de présentation de la vie de berger sur la lande, la carrière à serpentine, le labyrinthe, la bergerie.



*Le sous-sol de la lande est constitué de serpentine, une roche peu acide contrairement au granit de la région. Cette roche, vieille de 300 millions d'années, formée au fond des océans présente l'aspect d'une peau de serpent. Les landes serpentiniques représentent des écosystèmes très originaux et recèlent un patrimoine biologique d'une grande rareté. Vous pouvez la découvrir, grâce à un sentier d'interprétation dont le fil conducteur est le pastoralisme. Des supports interactifs permettent au visiteur de découvrir les richesses naturelles et historiques de la lande. (source Commune de la Roche-l'Abeille)*



Etang de la lande