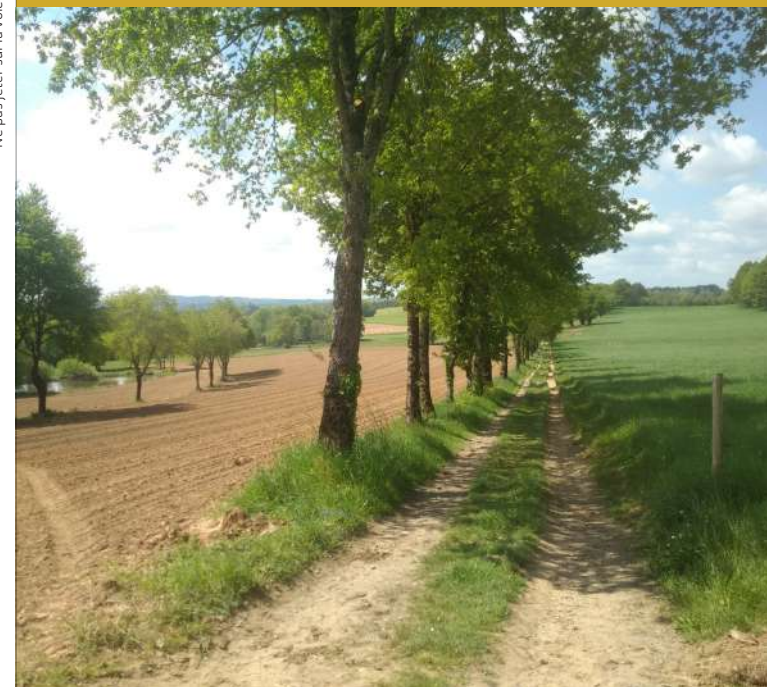


CHAMPNETERY

Ne pas jeter sur la voie publique



CIRCUIT DES PRADES

4,5 km - 1 h 15



Pratiques associées

www.visitlimousin.com

LIMOUSIN
nouveaux horizons

En chemin :

- Parcours familial et sans difficultés particulières
- Bourg de Champnétery
- Hameau d'Etivaud
- Paysages typiques du Pays Monts et Barrages

Renseignements pratiques

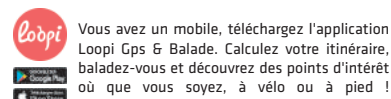
Information et brochures disponibles
à l'Office de Tourisme de Noblat
Contact : 05 55 56 25 06

En savoir plus sur le tourisme en Haute-Vienne :
www.visitlimousin.com ou 05 55 79 04 04

Pour randonner facile

N'oubliez pas : un petit ravitaillement, de l'eau, des chaussures adaptées, un vêtement de pluie. Pensez à emporter vos détritus, et à refermer les barrières derrière vous. Ne partez jamais sans avoir indiqué le lieu de votre randonnée. Respectez la faune et la flore. Ne pas faire de feu. Evitez toutes dégradations des chemins et de leurs abords.

En cas de problèmes rencontrés sur le chemin, veuillez nous en informer sur le site www.visitlimousin.com (nous contacter) ou au tél : 05 55 79 04 04



En cas d'urgence



Cette fiche randonnée est également consultable et téléchargeable sur le site www.visitlimousin.com. Tous nos chemins sont conçus prioritairement pour la pratique de la randonnée pédestre. Ils sont également ouverts aux autres usagers sous leurs responsabilités (cavaliers, VTT...).



Une mission
du Conseil
départemental
de la
Haute-Vienne

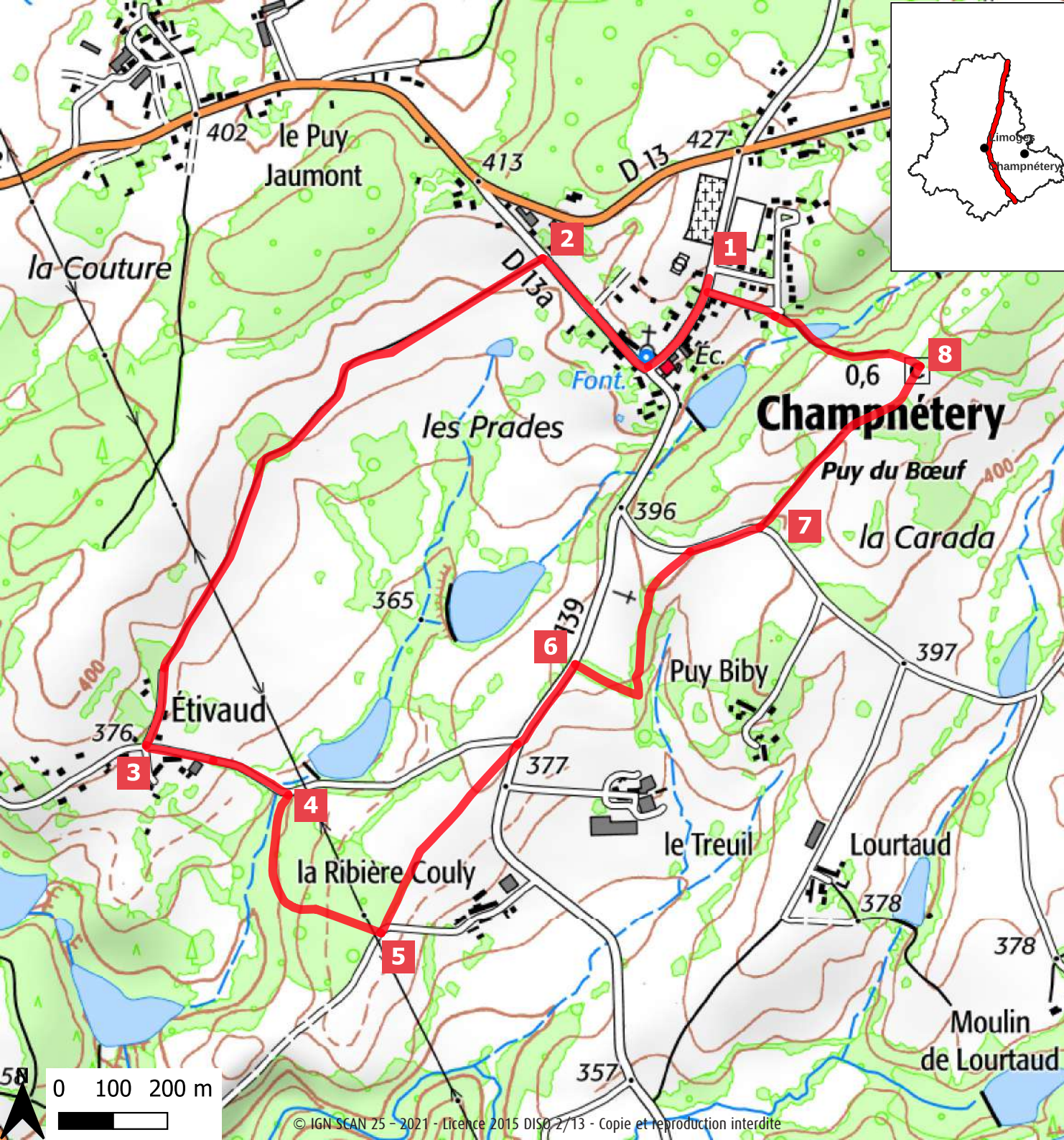


Photos de haut en bas :

Vue sur le bourg de Champnétery

Son église

Sa fontaine



Info pratique

Accès : 35 minutes depuis Limoges : prendre la RD 941 direction Panazol puis Saint-Léonard-de-Noblat. Continuer sur la RD 13 direction Champnétery

Départ : Place Clément Bataille - Pumptrack communal

Durée	Longueur	Balissage	Niveau	Dénivelé
1 h 15	4,5 km	jaune	facile	80 m

Les pratiques possibles

Continuité d'itinéraire

Mauvaise direction

Itinéraire

- Descendre sur la route principale du bourg. Passer entre la mairie de Champnétery, la fontaine et l'église, prendre à droite en restant sur la route pendant 200 m environ.
- Prendre le premier chemin à gauche. Continuer sur ce chemin au milieu des prairies et cultures jusqu'à traverser un petit bois. Le traverser et poursuivre jusqu'à arriver au lieu-dit d'Étivaud.
- Prendre à gauche en descendant sur la petite route jusqu'à être en contrebas de la digue d'un petit étang.
- Continuer à droite dans le bois en longeant un petit ruisseau. Profitez de la fraîcheur du sous-bois et du charme de ce sentier oublié qui reliait jadis Étivaud à la Ribière Couly.
- Sortir du bois sur un chemin plus large et tourner à gauche puis tout droit (sans descendre à la ferme) jusqu'au carrefour. Continuer sur la D139 en direction du bourg sur 150m.
- Prendre à droite le chemin qui passe sous des chênes centenaires puis tourner à gauche à 90° et remonter dans le bois en direction de la route de la Jouberty. Prendre à droite sur 50m.
- Remonter dans le large sentier jusqu'au carrefour de 4 chemins.
- Prendre à gauche et revenir au point de départ.